

สมัครสมาชิกชมรมนักศึกษา

สแกน QR Code



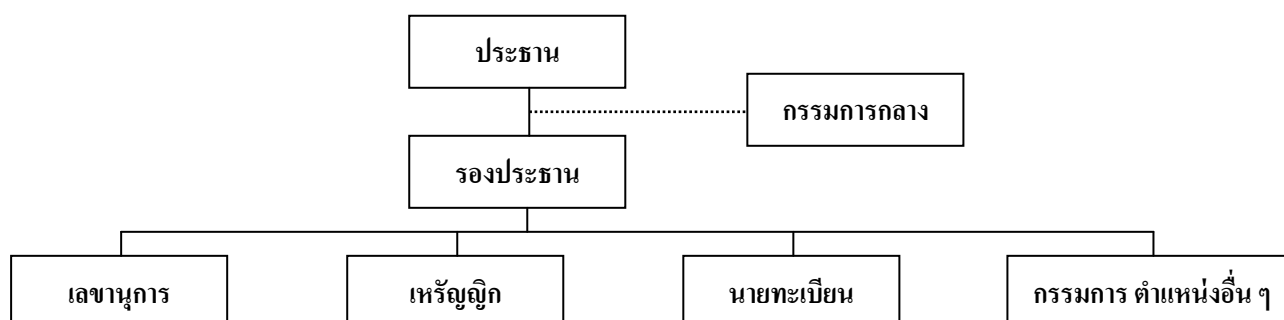
แนะนำชมรมนักศึกษามหาวิทยาลัยสุโขทัยธรรมมาธิราช

ระบบการศึกษาของมหาวิทยาลัยสุโขทัยธรรมมาธิราช กำหนดให้นักศึกษา ศึกษาด้วยตนเองจากสื่อต่าง ๆ ที่มหาวิทยาลัยจัดให้เป็นหลัก นักศึกษาจึงต่างคนต่างเรียนอยู่ที่บ้านเป็นส่วนใหญ่ โอกาสที่จะรู้จักสนิทสนมกับเพื่อนห้องเรียนที่เรียนร่วมวิชาเอกเดียวกันหรือสาขาวิชาเดียวกันจึงมีน้อย หรือเมื่อมีปัญหาวิชาการต้องการจะไต่ถามจากอาจารย์ผู้สอน แม้จะติดต่อได้ทางไปรษณีย์และจากการเข้ารับการสอนเสริม แต่ก็มีข้อจำกัดอยู่บ้าง มหาวิทยาลัยสุโขทัยธรรมมาธิราชเห็นว่านักศึกษาในแต่ละห้องเรียนน่าจะได้รวมตัวกันกระทำกิจกรรมเพื่อจะได้มีโอกาส รู้จักสนิทสนมกัน เพื่อช่วยเหลือกันทางด้านวิชาการ และด้านอื่น ๆ อันจะเป็นประโยชน์ ต่อนักศึกษาต่อไป มหาวิทยาลัยจึงได้ส่งเสริมให้มีการจัดตั้งชมรมนักศึกษามหาวิทยาลัยสุโขทัยธรรมมาธิราช

1. วัตถุประสงค์ของการจัดตั้งชมรมนักศึกษา

- 1.1 เผยแพร่ประชาสัมพันธ์ ข้อมูลข่าวสาร กิจกรรมและเกียรติคุณของมหาวิทยาลัยแก่นักศึกษา
- 1.2 เป็นศูนย์กลางในการพบปะแลกเปลี่ยนความรู้ ความคิดเห็นด้านวิชาการและอาชีพระหว่างนักศึกษากับนักศึกษา หรือนักศึกษากับคณาจารย์ของมหาวิทยาลัย
- 1.3 ส่งเสริมความสัมพันธ์อันดีระหว่างมหาวิทยาลัยกับนักศึกษา และระหว่างนักศึกษากับนักศึกษา
- 1.4 ให้บริการ ให้ความร่วมมือด้านวิชาการ วิชาชีพ ที่เป็นประโยชน์แก่นักศึกษาและชุมชน

2. รูปแบบโครงสร้างของการจัดตั้งชมรมนักศึกษา



การจัดตั้งองค์กรนักศึกษาในรูปแบบของชมรมนักศึกษามหาวิทยาลัยสุโขทัยธรรมมาธิราชจังหวัดต่าง ๆ ในแต่ละชมรมนักศึกษาจะมี คณะกรรมการชมรมที่ได้มาจากการเลือกตั้งโดยสมาชิกที่เข้าประชุมใหญ่สามัญประจำปี เพื่อเลือกตั้งคณะกรรมการของชมรม ซึ่งจะดำรงตำแหน่งวาระหนึ่งหรือสองปีตามระเบียบการดำเนินงานของแต่ละชมรม

3. ประเภทของกิจกรรมของชมรมนักศึกษา

3.1 กิจกรรมทางวิชาการ

เป็นกิจกรรมที่จัดขึ้นเพื่อช่วยเหลือเกื้อกูลกันทางวิชาการแก่สมาชิก เช่น กิจกรรมที่เกี่ยวข้องกับชุดวิชาที่ลงทะเบียนเรียนกิจกรรมแนะแนวการศึกษา เรื่อง เรียนอย่างไรจึงประสบผลสำเร็จ

3.2 กิจกรรมเผยแพร่ความรู้ข่าวสาร

เป็นศูนย์กลางประชาสัมพันธ์ของนักศึกษา เช่น กิจกรรมที่เกี่ยวข้อง

กับการจัดทำเอกสาร ข่าวสาร การจัดทำห้องสมุดย่อย ๆ ของชมรม หรือมุมสำหรับสมาชิกเพื่อสอบถามข้อมูล





ภาพกิจกรรมรับขวัญเพื่อนใหม่ Walk Rally

3.3 กิจกรรมส่งเสริมความสัมพันธ์ระหว่างสมาชิกของชมรม

- เช่น 1 กิจกรรมรับขวัญเพื่อนใหม่ กีฬาสีชมรม
- 2 กิจกรรมระหว่างสมาชิกต่างชมรม
- 3 กิจกรรมคลายเครียดหลังสอบ
- 4 กิจกรรมเพื่อนช่วยเพื่อนพี่ช่วย เป็นต้น

3.4 กิจกรรมส่งเสริมความเข้าใจอันดีระหว่างสมาชิกกับมหาวิทยาลัย และกิจกรรมเพื่อเผยแพร่

ชื่อเสียงเกียรติคุณของมหาวิทยาลัย

- เช่น 1. กิจกรรมวันปฐมนิเทศนักศึกษาใหม่
2. กิจกรรม ราตรี - เขียวทอง
2. การเยี่ยมชมมหาวิทยาลัย
3. กิจกรรมในวันสำคัญ ต่าง ๆ เป็นต้น



4. การรับสมัครเป็นสมาชิกชมรมนักศึกษา

- 4.1 สมัครด้วยตนเองในวันปฐมนิเทศนักศึกษาใหม่ที่ชมรมนักศึกษาประจำจังหวัด หรือ
- 4.2 สมัครทางไปรษณีย์ถึงชมรมนักศึกษา หรือ
- 4.3 ติดต่องานกิจกรรมนักศึกษา ฝ่ายกิจการนักศึกษา

สำนักบริการการศึกษา มสธ. โทรศัพท์ 02-504-7638-9, 02-504-7697

5. ประโยชน์ที่นักศึกษาจะได้รับจากการเข้าร่วมกิจกรรมชมรมนักศึกษา

- 5.1 ได้พบกับเพื่อนนักศึกษา และคณาจารย์ของมหาวิทยาลัย
- 5.2 ได้รับคำปรึกษา แนะนำ และการแก้ไขปัญหาด้านการเรียน
- 5.3 ได้ฝึกการทำงานร่วมกับผู้อื่นได้อย่างมีความสุข
- 5.4 ได้ฝึกความเป็นผู้นำและผู้ตามที่ดี



ร่วมกิจกรรมนักศึกษาจะช่วยให้

เรียนอย่างมีความสุข จบอย่างมีคุณภาพ